

СОГЛАСОВАНО:

Заместитель главы администрации
Губкинского городского округа
И.Н. Фарафонова
И.Н. Фарафонова
« _____ » августа 2024 г.

УТВЕРЖДЕНО:

Заведующий МАДОУ «Центр разви
детский сад № 30 «Росинка» город
Белгородской области
Н.И. Михайлова
Н.И. Михайлова
« _____ » августа 2024 г.

СОГЛАСОВАНО:

Начальник Отдела Госавтоинспекции
ОМВД России «Губкинский»
И.Н. Капустин
И.Н. Капустин
« _____ » августа 2024 г.

ПАСПОРТ ДОРОЖНОЙ БЕЗОПАСНОСТИ

муниципального автономного дошкольного образовательного учреждения
«Центр развития ребёнка детский сад № 30 «Росинка»
города Губкина Белгородской области



ГУБКИН 2024 г

СОДЕРЖАНИЕ:

I. Общие сведения.

II. План-схема образовательной организации.

1. Район расположения образовательной организации, пути движения транспортных средств и детей
2. Схема организации дорожного движения в непосредственной близости от образовательной организации с размещением соответствующих технических средств организации дорожного движения, маршрутов движения детей и расположения парковочных мест
3. Маршруты движения организованных групп детей от образовательной организации к стадиону, школе
4. Пути движения транспортных средств к местам разгрузки/погрузки и рекомендуемые безопасные пути передвижения детей по территории образовательной организации

III. Приложения.

План-схема пути движения транспортных средств и детей при проведении дорожных ремонтно-строительных работ вблизи образовательной организации

I. ОБЩИЕ СВЕДЕНИЯ

Наименование ОУ	Муниципальное автономное дошкольное образовательное учреждение «Центр развития ребенка – детский сад №30 «Росинка» города Губкина Белгородской области
Тип ОУ	Дошкольная образовательная организация
Юридический адрес	309184, Белгородская область, город Губкин, улица Гастелло, дом № 10/2
Фактический адрес	309184, Белгородская область, город Губкин, улица Гастелло, дом № 10/2
Руководитель ОУ Заведующий (фамилия, имя, отчество, телефон)	Михайлова Наталья Ивановна тел. (47241) 6-31-89
Старший воспитатель (фамилия, имя, отчество, телефон)	Чубарова Ирина Анатольевна тел. (47241) 6-31-89
Ответственный работник муниципального органа управления образования (должность, фамилия, имя, отчество, телефон)	Заместитель начальника управления образования по общим вопросам, Корякин Андрей Анатольевич, тел.(47241) 5-54-63
Ответственные от Госавтоинспекции:	Начальник Отдела Госавтоинспекции ОМВД России по г. Губкину Капустин Иван Николаевич, Инспектор по пропаганде БДД ОГИБДД ОМВД России по г. Губкину, майор полиции Киселева Яна Андреевна
Ответственные работники за мероприятия по профилактике детского травматизма	Старший воспитатель Чубарова Ирина Анатольевна, тел. (47241) 6-31-89 Инструктор по физической культуре Чернышева Ирина Петровна, тел. (47241) 6-31-89 Инструктор по физической культуре Косарева Светлана Михайловна, тел. (47241) 6-31-89 Заведующий хозяйством Халанская Виктория Васильевна тел. (47241) 6-31-89

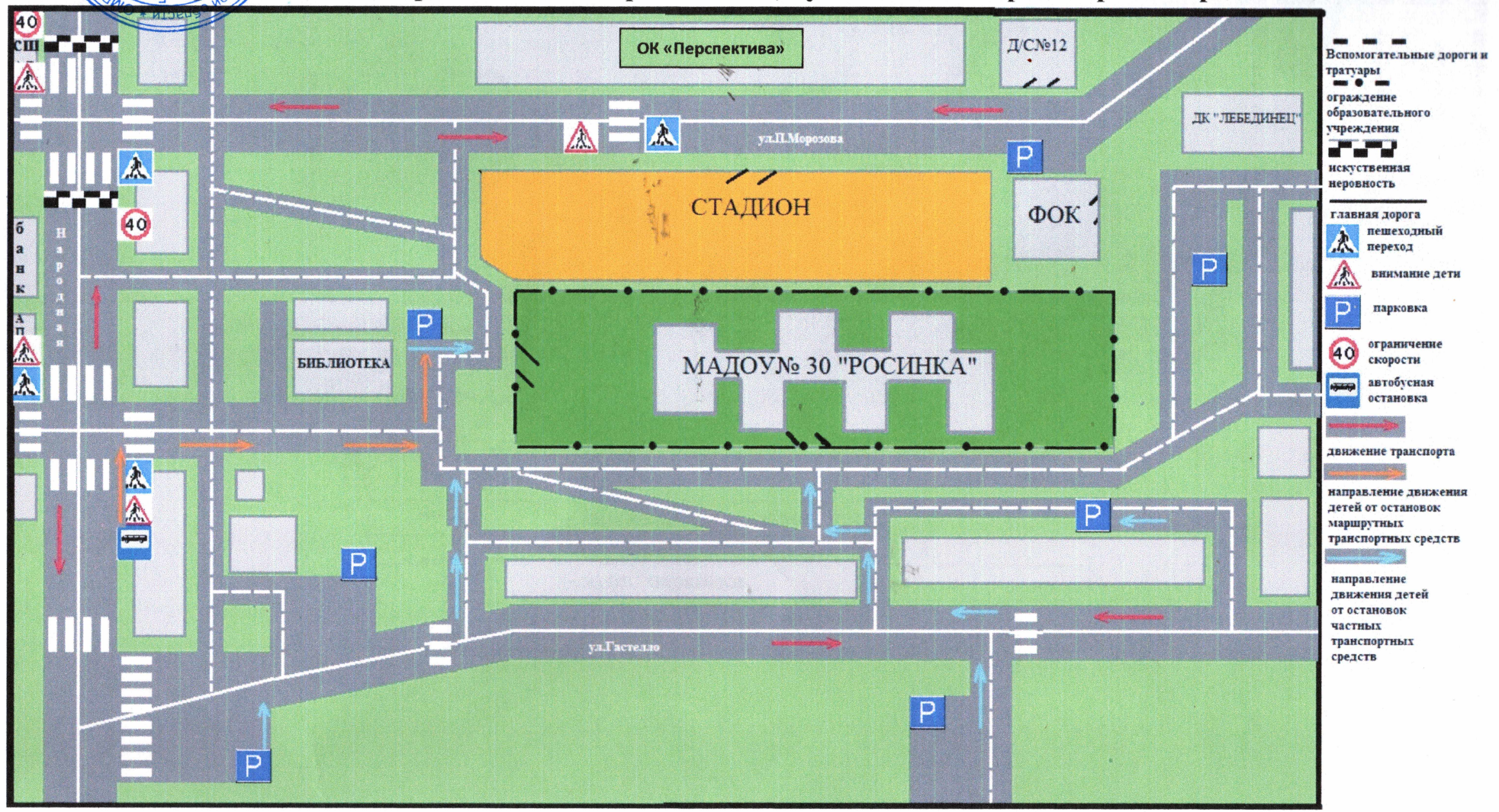
Дорожно-эксплуатационная организация, осуществляющая содержание УДС:	Муниципальное унитарное предприятие «Автодор» Приемная (47241) 6-52-69 Диспетчер (47241) 6-51-73
Дорожно-эксплуатационная организация, осуществляющая содержание ТСОДД:	ООО «Единая управляющая компания», тел. (47241) 5-14-84, (47241) 5-1-45
Количество воспитанников	160
Наличие уголка БДД	Имеется в групповых. коридоре первого этажа, на лестнице
Наличие класса по БДД	отсутствует
Наличие автогородка (площадки) по БДД	отсутствует
Наличие автобуса в образовательной организации	отсутствует
Режим работы учреждения	6.30 - 18.30
Телефоны оперативных служб:	Отдел вневедомственной охраны: (47241) 7-65-33 УВД: 02; Пожарная часть: 01, 112, (47241) 7-65-43; Скорая медицинская помощь: 03, 030, 003, ЕДДС: 112; Управление ФСБ России по Белгородской области: (47241) 5-50-84; Справочная электросети: 115, (47241) 9-72-50

И.И. Капустин

« » августа 2024 г.

II. План-схемы образовательной организации

1. Район расположения образовательной организации, пути движения транспортных средств и детей

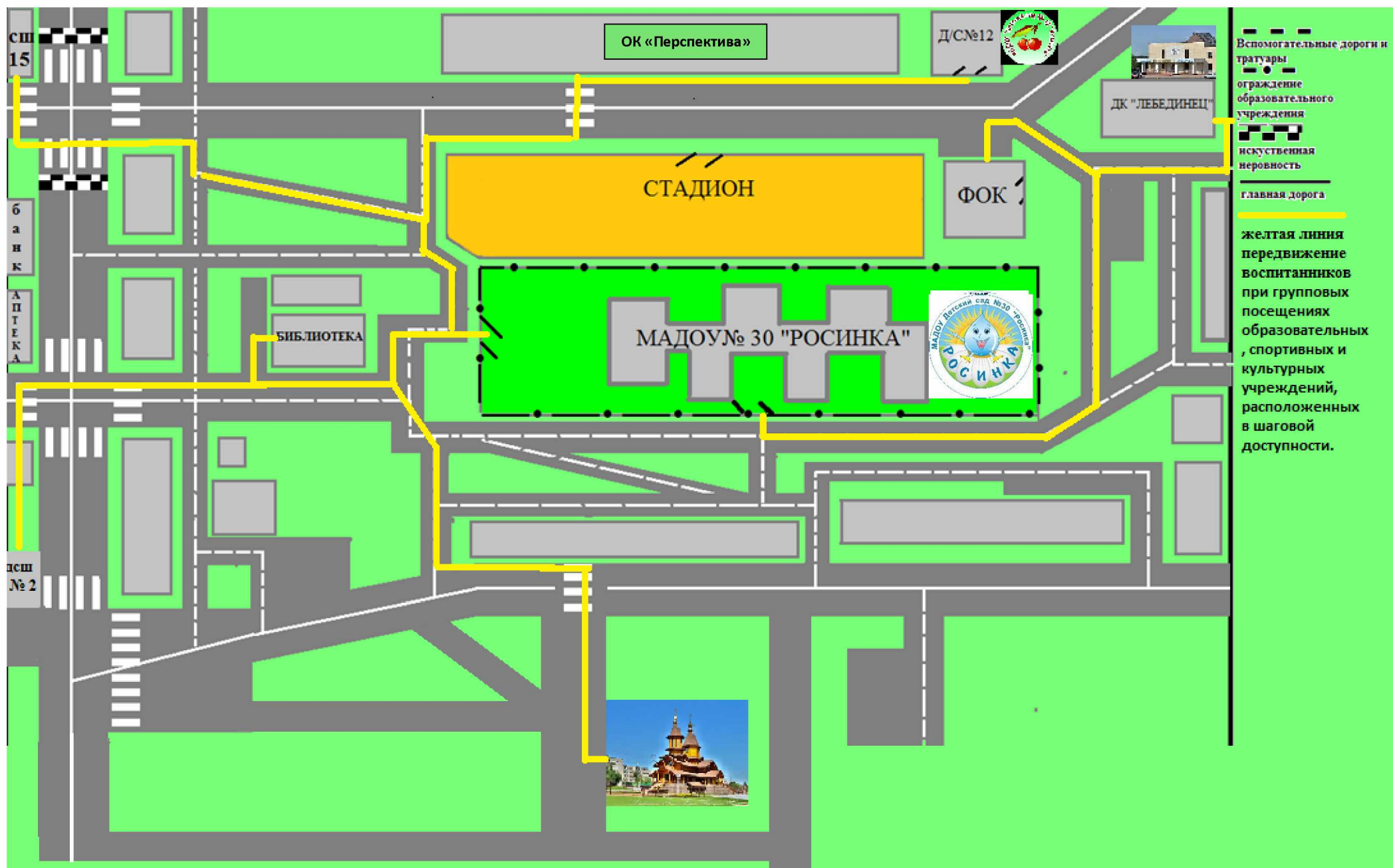


2. Схема организации дорожного движения в непосредственной близости от образовательной организации с размещением соответствующих технических средств организации дорожного движения, маршрутов движения детей и расположения парковочных мест

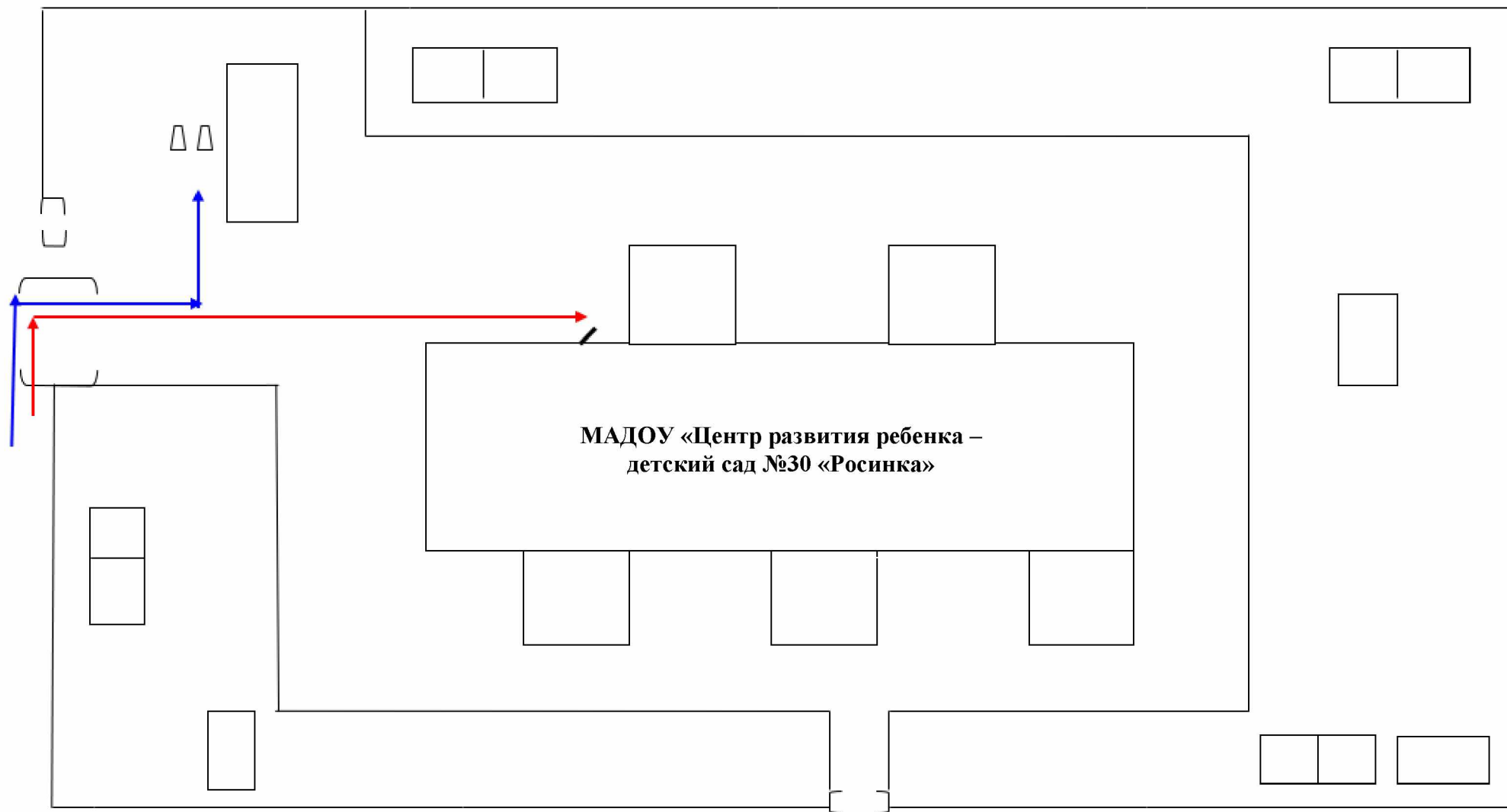


	- входы, подъезды, к учреждениям
	- направление движения детей
	- ограждение учреждения, объекта
	- место парковки



3. Маршруты движения организованных групп детей от образовательной организации к стадиону, образовательному комплексу, библиотеке.






4. Пути движения транспортных средств к местам разгрузки/погрузки и рекомендуемые безопасные пути передвижения детей по территории образовательной организации

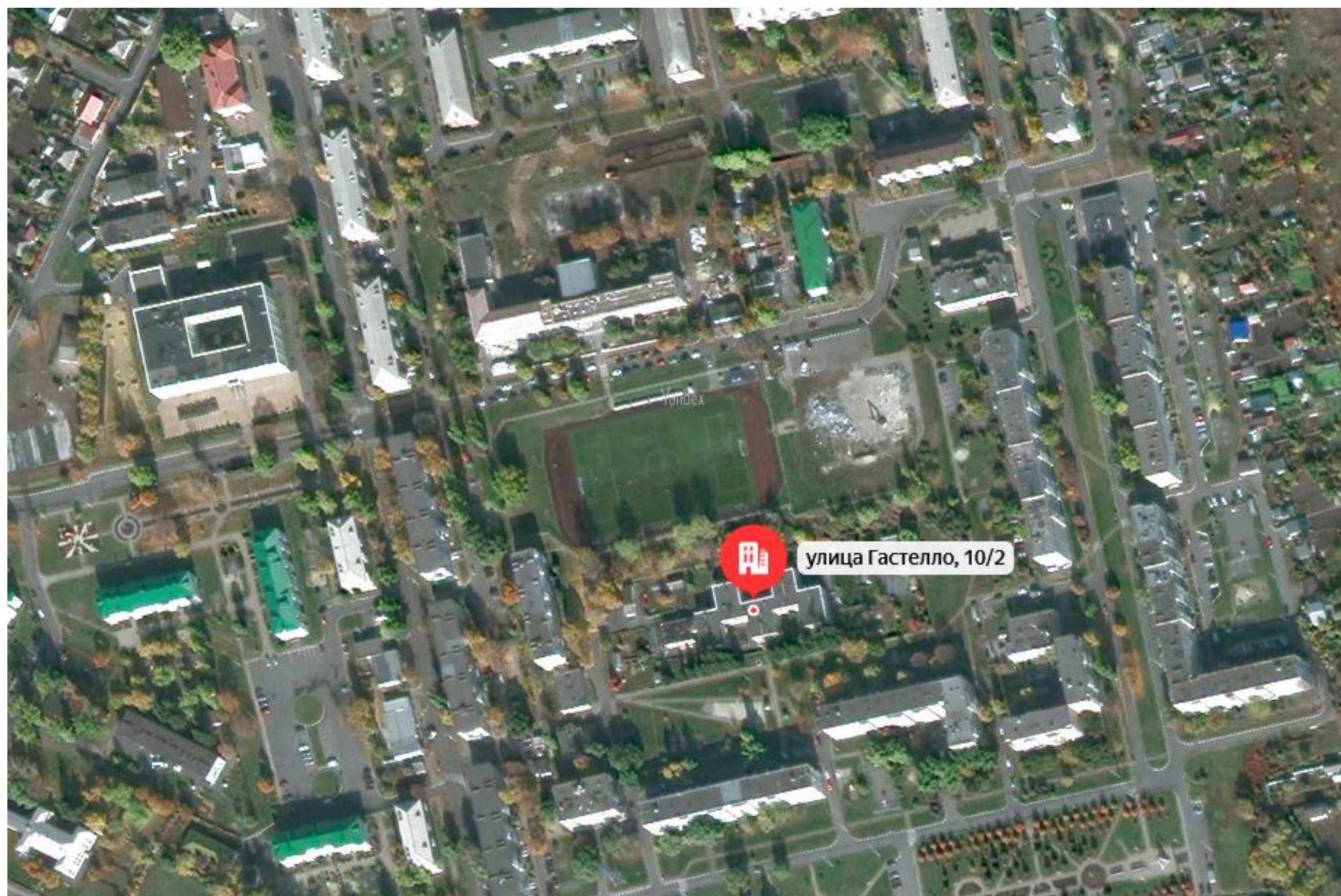


Условные обозначения

- - движение транспорта к пищеблоку
- - движение транспорта к контейнерам ТБО
-  - дверь в пищеблок
-  - контейнеры ТБО

-  - здания, веранды
-  - ворота для въезда транспорта
-  - ворота для въезда транспорта

СПУТНИКОВАЯ ФОТОГРАФИЯ
района расположения МАДОУ «Центр развития ребенка – детский сад №30 «Росинка»

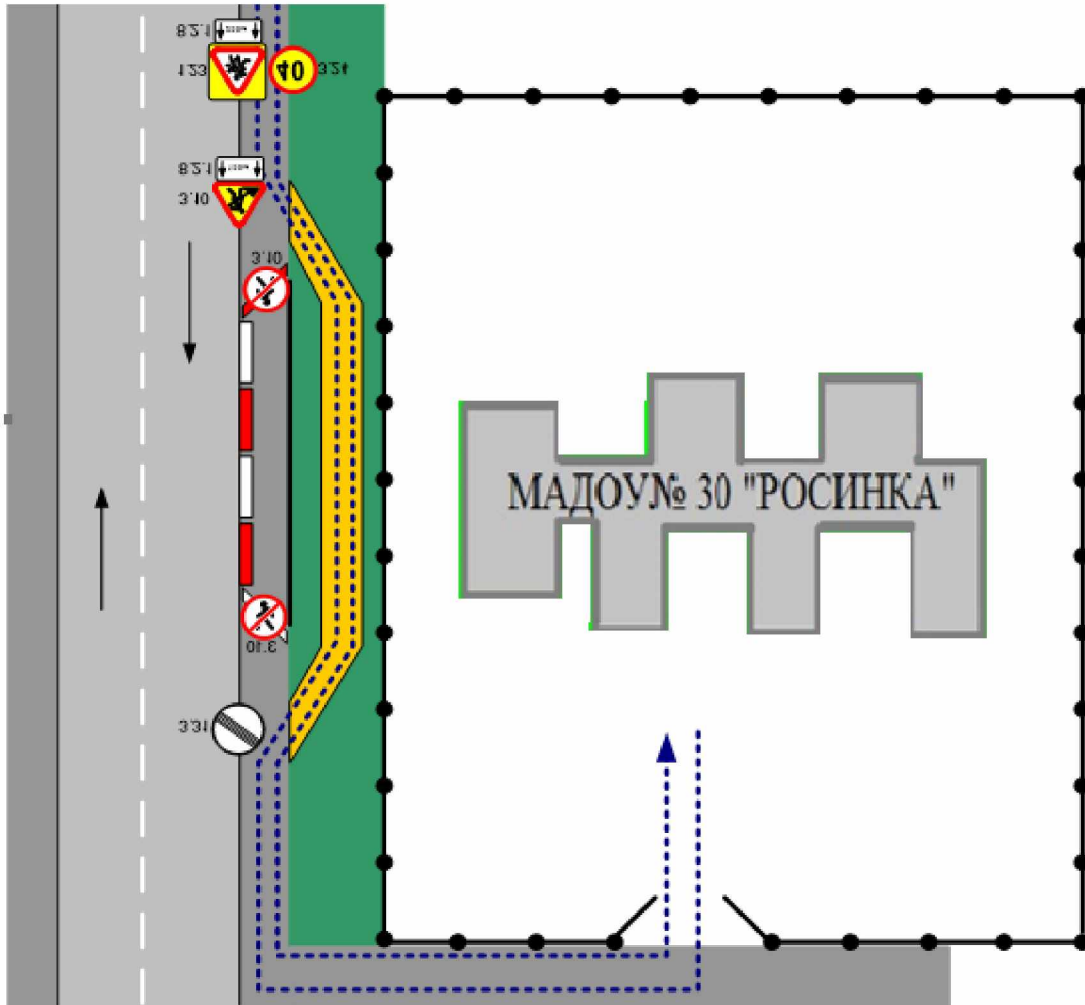





**Спутниковая фотография территории, непосредственно прилегающей к зданию
МАДОУ «Центр развития ребенка – детский сад №30 «Росинка»**



Приложение

План-схема пути движения транспортных средств и детей при проведении дорожных ремонтно-строительных работ вблизи образовательной организации



-  - временная пешеходная дорожка
-  - направление движения транспортного потока
-  - рекомендуемое направление движения пешеходного потока